



Commerzbank AG Group Audit

- Revision in der Commerzbank -



- ⊕ Auftrag
- ⊕ Strategische Planung
- ⊕ Operative Durchführung
- ⊕ Mitarbeiter

Der Auftrag und die Positionierung - Zielsetzung

Management-Unterstützung

- Aufzeigen von Schwachstellen und Lösungsansätzen
- Begleitung/Beurteilung von Projekten und Entscheidungsvorlagen für das Top-Management
- „Berater“ in Risikofragen
- Umsetzungscontrolling

Risikominimierung und Sicherung der Vermögenswerte

- übergreifende Risikoorientierung der Revisionsarbeit - ex ante und ex post
- „Frühwarnfunktion“
- Bewertung des Internen Kontrollsystems (IKS)

Konzernweite
Beurteilung aller
wesentlichen
Prozesse,
Produkte,
Systeme,
Lokationen.

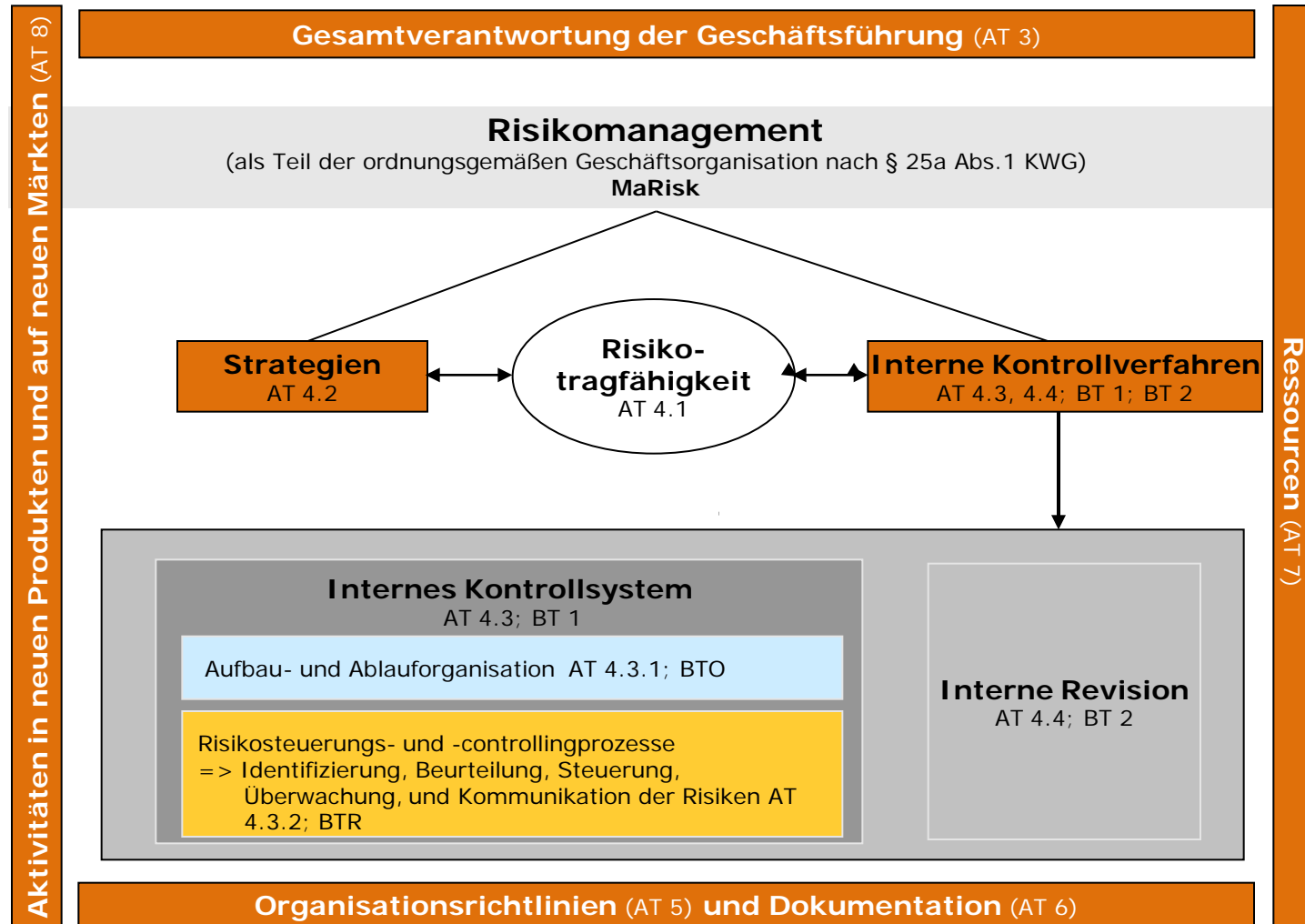
Einhaltung
gesetzlicher/regulatorischer
Vorgaben

Risiko

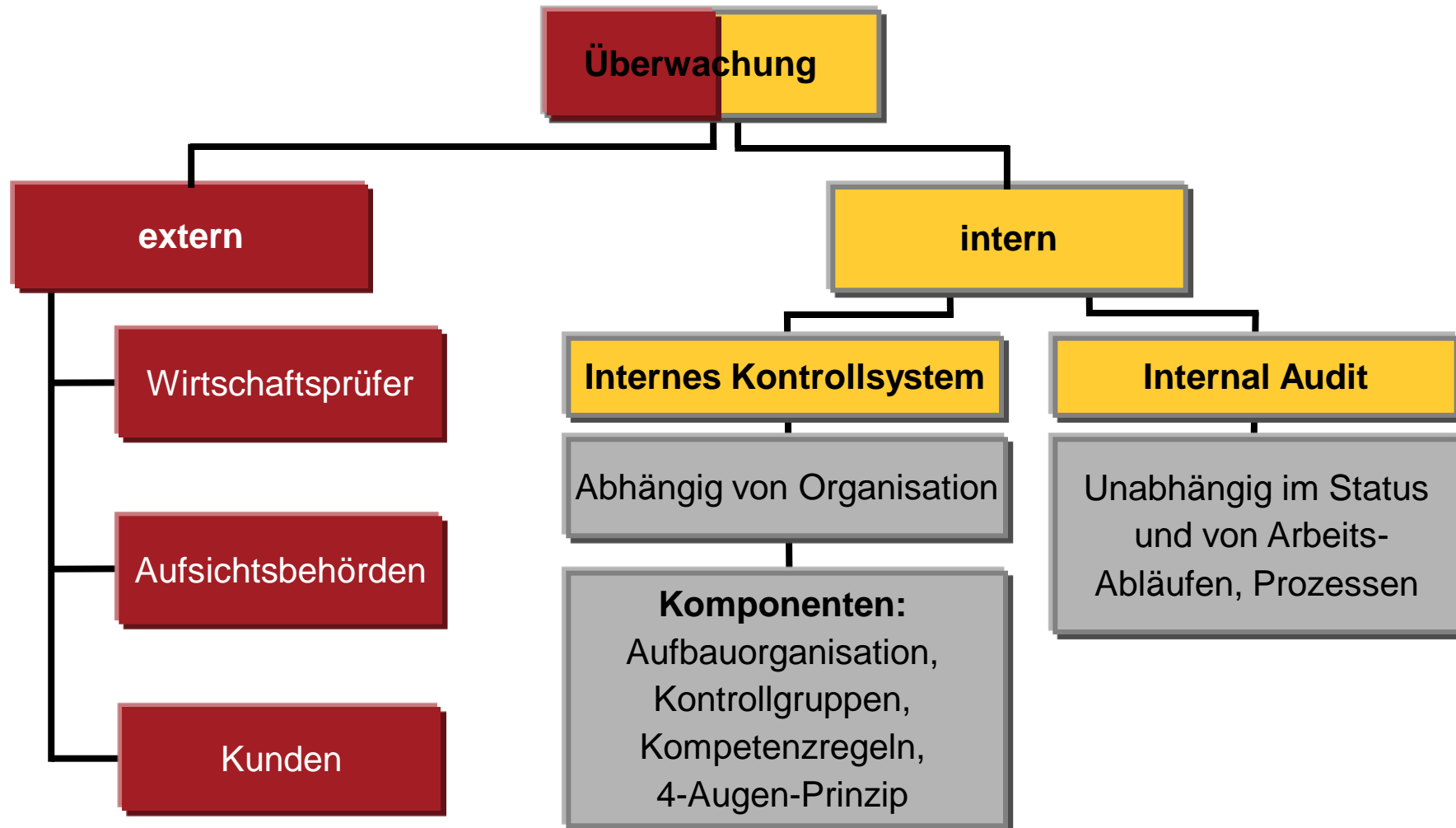
Effizienz

Beratung &
Unterstützung bei der
Verbesserung von
- Prozessen
- Produkten
- Systemen
weltweit.

Die Revision als prozessunabhängige interne Überwachung

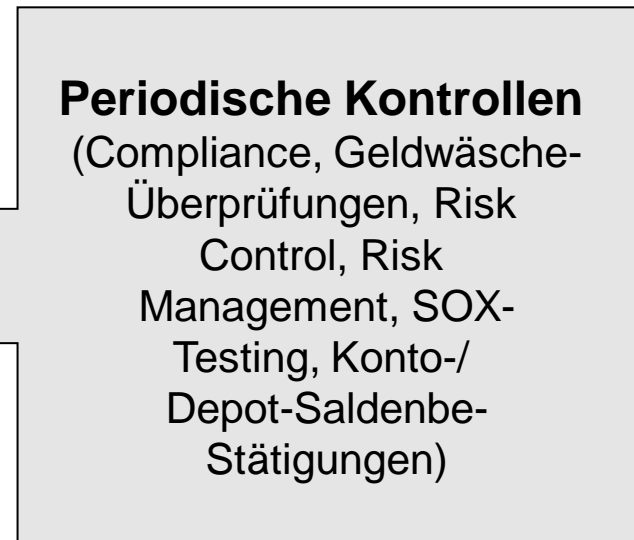
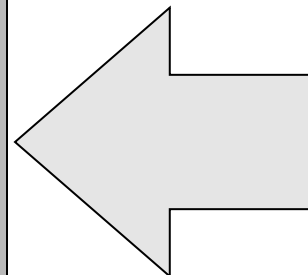
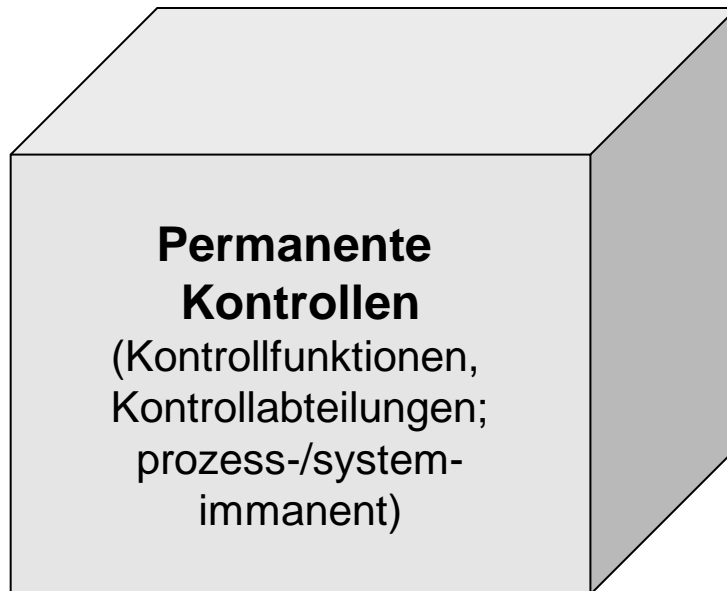
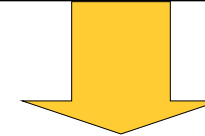
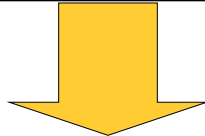


Stellung der internen Revision

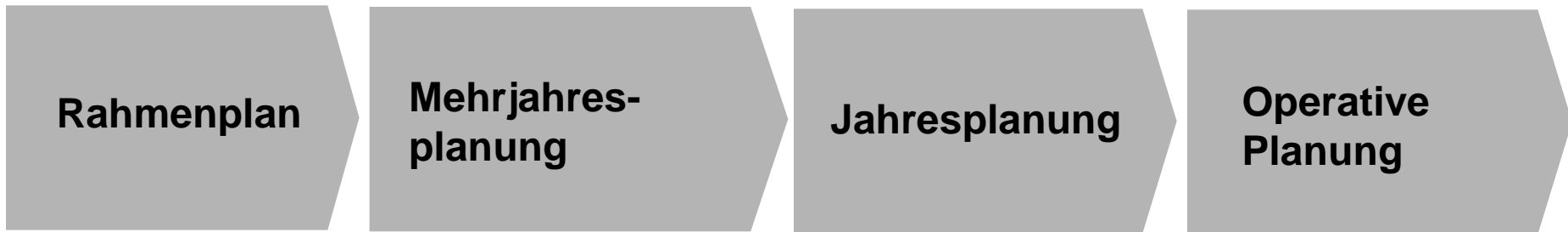


Abgrenzung zu anderen internen Überwachungs-Funktionen

Interne Revision: Überwachung der IKS-Kontrollgestaltung (Design) und Kontrollausübung



Strategische Planung - Kernelemente



- Modell zur Risikobewertung
 - Audit Universe
 - Risk Object
 - Core Data Object
 - Audit Object

- MaRisk BT 2.3 Tz 4

Continuous Auditing

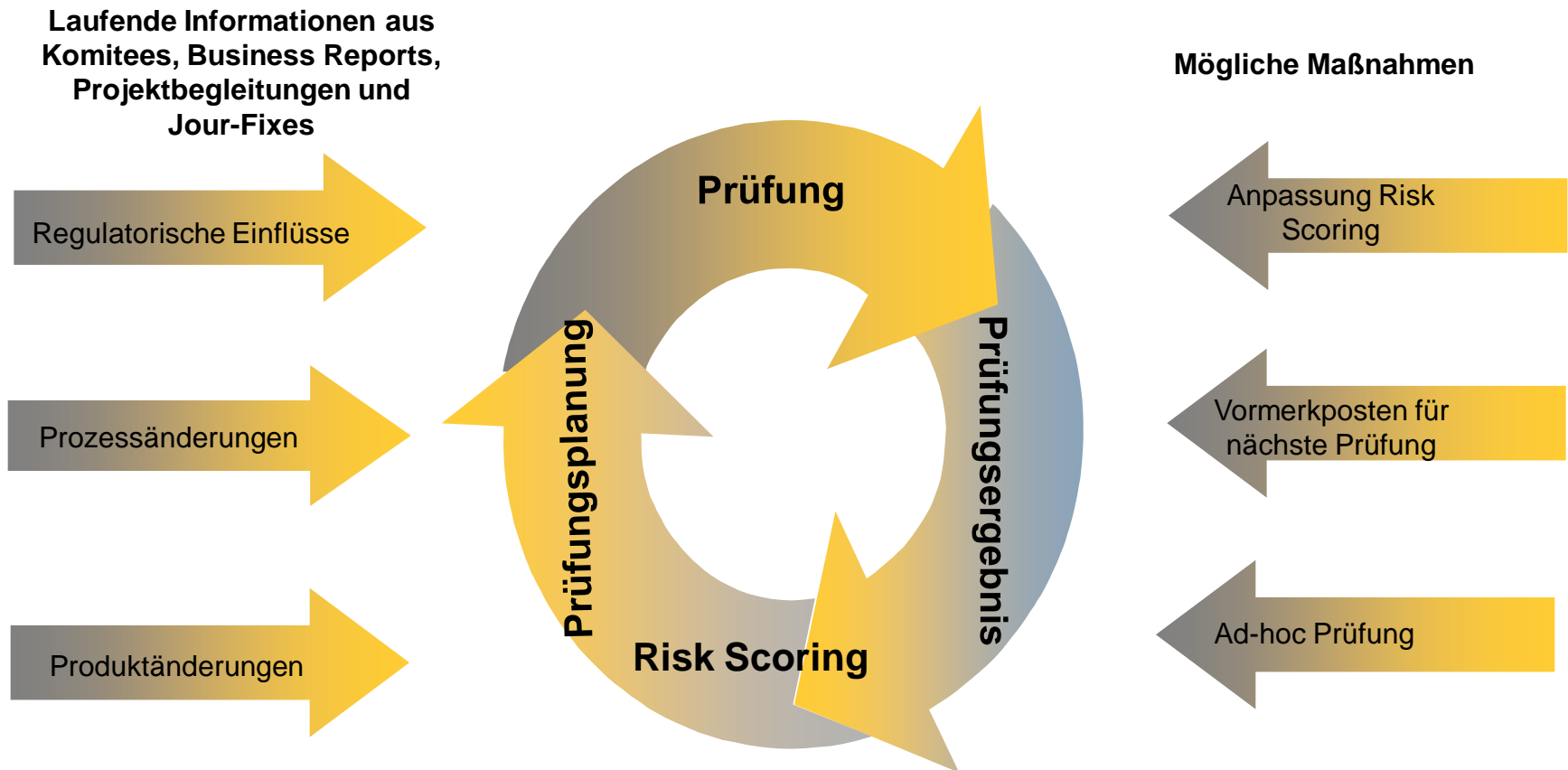
Anwendung Continuous Auditing in GM-A MSB/ABF besteht aus 2 Säulen:

**Continuous Control Assessment
(CCA)**



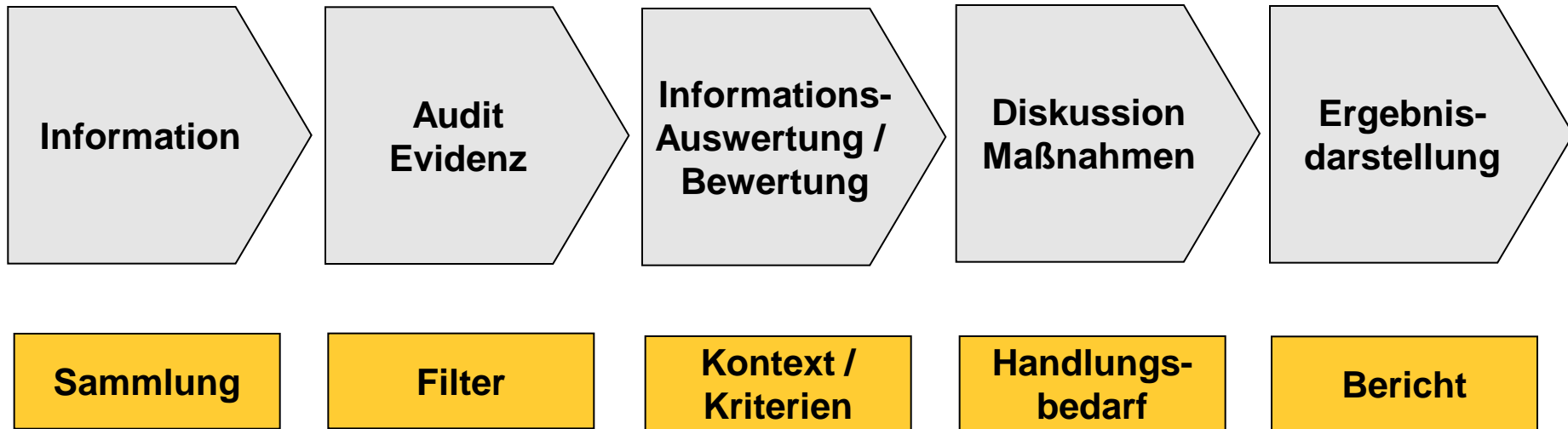
**Continuous Risk Assessment
(CRA)**

Continuous Control Assessment – Audit Universe und Prüfung



Prüfungen von Prozessen und Transaktionen geben einen Überblick über die Vollständigkeit von Kontrollen in den Prüfgebieten und deren Wirksamkeit!

Operative Durchführung: Die Herausforderung: Informationsbeschaffung und Verarbeitung



Prüfungsvorgehensweise / Informationsbeschaffung

Fragen / Interviews

Beobachtung

Durchsicht von Unterlagen, Dokumenten

Nachvollziehen / Nachrechnen / physisch inspizieren

Bestätigungen einholen, extern (Salden....)

Analyse / Schlussfolgerungen aus Prüfungshandlungen

Ergebnisverarbeitung: Strukturierung nach einheitlichem Aufbau

Ziel: Management-Information darüber, ob Unternehmensziele erreicht werden oder was diesen Zielen entgegenstehen könnte

Zusammenfassung und Strukturierung der Prüfungsergebnisse z.B. nach Muster eines Rahmenkontrollwerks (COSO/ERM ; CoBiT)

nach COSO/ERM

- Unternehmensumfeld
- Zielsetzungsprozess
- Management von Risiken
- Kontroll- und Steuerungsaktivitäten
- Information / Kommunikation
- Überwachung

nach CoBiT

1. Planning & Organisation
2. Acquisition & Implementation
3. Delivery & Support
4. Monitoring & Evaluation

Entwicklung COSO ERM

Im Jahr 2004 hat COSO in Ergänzung seines ursprünglichen Modells das COSO ERM - Enterprise Risk Management Framework als internes Rahmenkontrollwerk für Unternehmen veröffentlicht.

- Internes (Kontroll-)Umfeld
- Zielsetzung
- Ereignisidentifikation
- Risikobeurteilung
- Risikoreaktion
- Kontrollaktivitäten
- Information und Kommunikation
- Überwachung



Audit Herausforderungen

Wie strukturiere ich die Prüfungsergebnisse einheitlich?

Wie decke ich alle relevanten Themen bei meinen Prüfobjekten ab?

Corporate Governance

Risikomanagement-System

Internes Kontrollsystem

MitarbeiterEinstieg - fachliche Voraussetzungen

Theoretische Ausbildung_ (z.B. Hoch- oder Fachhochschule)

- fundierte betriebswirtschaftliche oder sonstige geeignete Fachkenntnisse
- Trainee-Programm oder fachspezifische Ausbildung

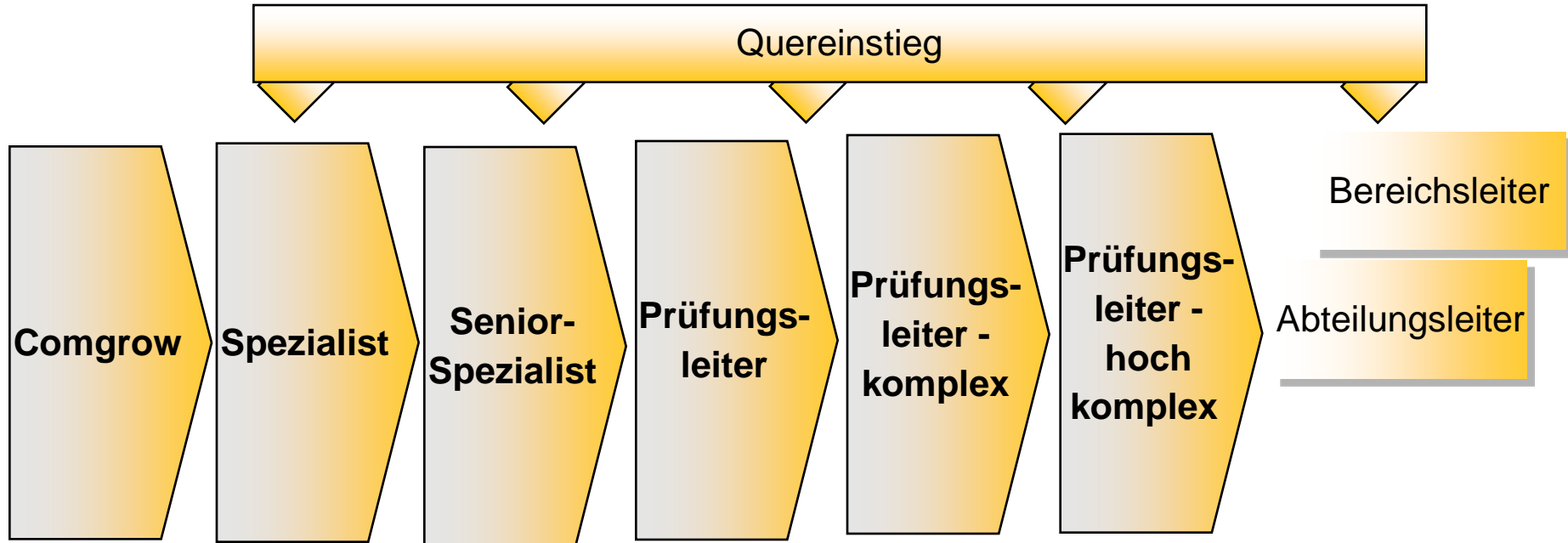
Praktische Berufserfahrung

- Banklehre
- bankpraktische Erfahrung, nach Möglichkeit bereits eigenverantwortliche Ausübung einer Tätigkeit
- spezielle Kenntnisse in mindestens einem Fachgebiet, z.B. Kreditgeschäft

Mitarbeitereinstieg - persönliche Voraussetzungen

- Teamfähigkeit
 - ausgeprägtes analytisches Denkvermögen
 - gutes Verhandlungsgeschick und Durchsetzungsvermögen
 - sicheres Auftreten
 - hohe Verantwortungsbereitschaft
- Fairness
 - ausgeprägtes Sicherheits- und Risikobewusstsein

Stellen in Group Audit



laufende intensive fachliche Weiterbildung

kontinuierliche Erweiterung der „Soft Skills“

Was wir mitgeben ...



**fachliche
Weiterbildung
(intern und extern)**

**Entwicklung Ihrer
Führungskompetenz**

Verhandlungsgeschick

**Projektmanagement
Know-how**

Feedback-Kultur

Coaching

Mentoring

Q & **A**

Anja Engel

Abteilungsleiterin / GM-A Finance

Tel.: +49 69 136-8 14 60

Mail: anja.engel@commerzbank.com

Geschäftsräume:

Kaiserstraße 16

60311 Frankfurt/Main

www.commerzbank.de

Postanschrift:

60261 Frankfurt/Main

Tel.: +49 69 136-20

Mail: info@commerzbank.com

Martin Schmitt

**Abteilungsleiter / GM-A Credit Processes /
Products International**

Tel.: +49 69 136-2 43 66

Mail: martin.schmitt@commerzbank.com

Geschäftsräume:

Kaiserstraße 16

60311 Frankfurt/Main

www.commerzbank.de

Postanschrift:

60261 Frankfurt/Main

Tel.: +49 69 136-20

Mail: info@commerzbank.com